

오장

송정아 원장님

열명이 모여 소를 잡으면 소를 못먹지만 열집이  
모이면 소를 다 먹을 수 있다  
\_남의것의 중요함을 역설한말



송정아 원장님



간 肝	심 心	비 脾	폐 肺	신 腎
목 木	화 火	토 土	금 金	수 水
춘 春	하 夏	장하 長夏	추 秋	동 冬
산 酸	고 苦	감 甘	신 辛	함 鹹

간

간염 (肝炎)

인생사래가  
안쪽을 때  
생기는 간염

급성간염\_3-4개월안에 회복 (A형간염)

만성간염-6개월 이상 되었는데 치료안되고

증상은 없고 보균자가 됨 => B형간염 (7.1.)

간 수치 GOT

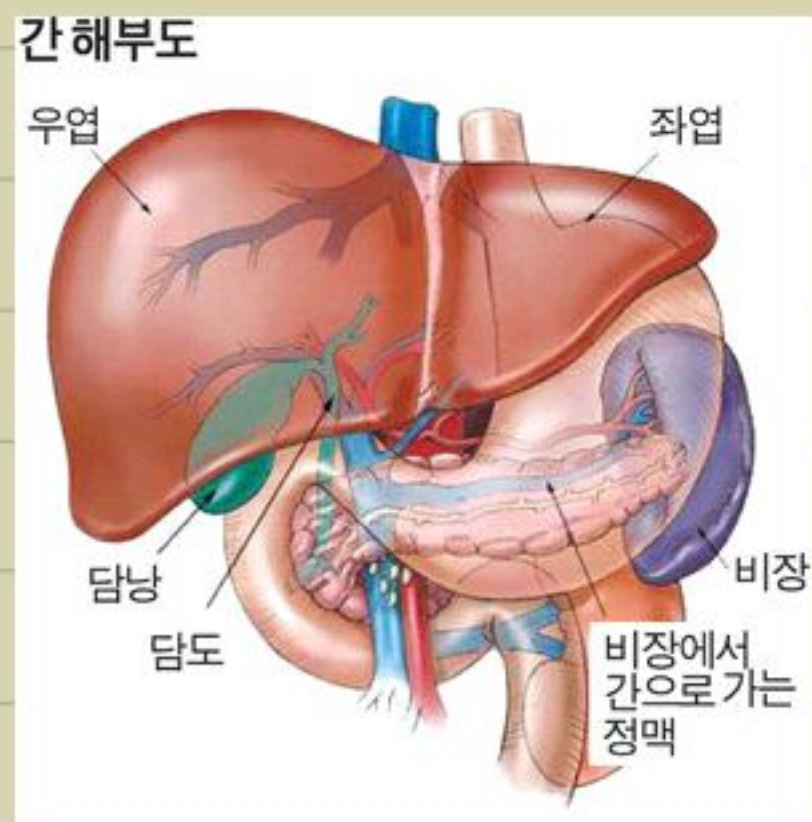
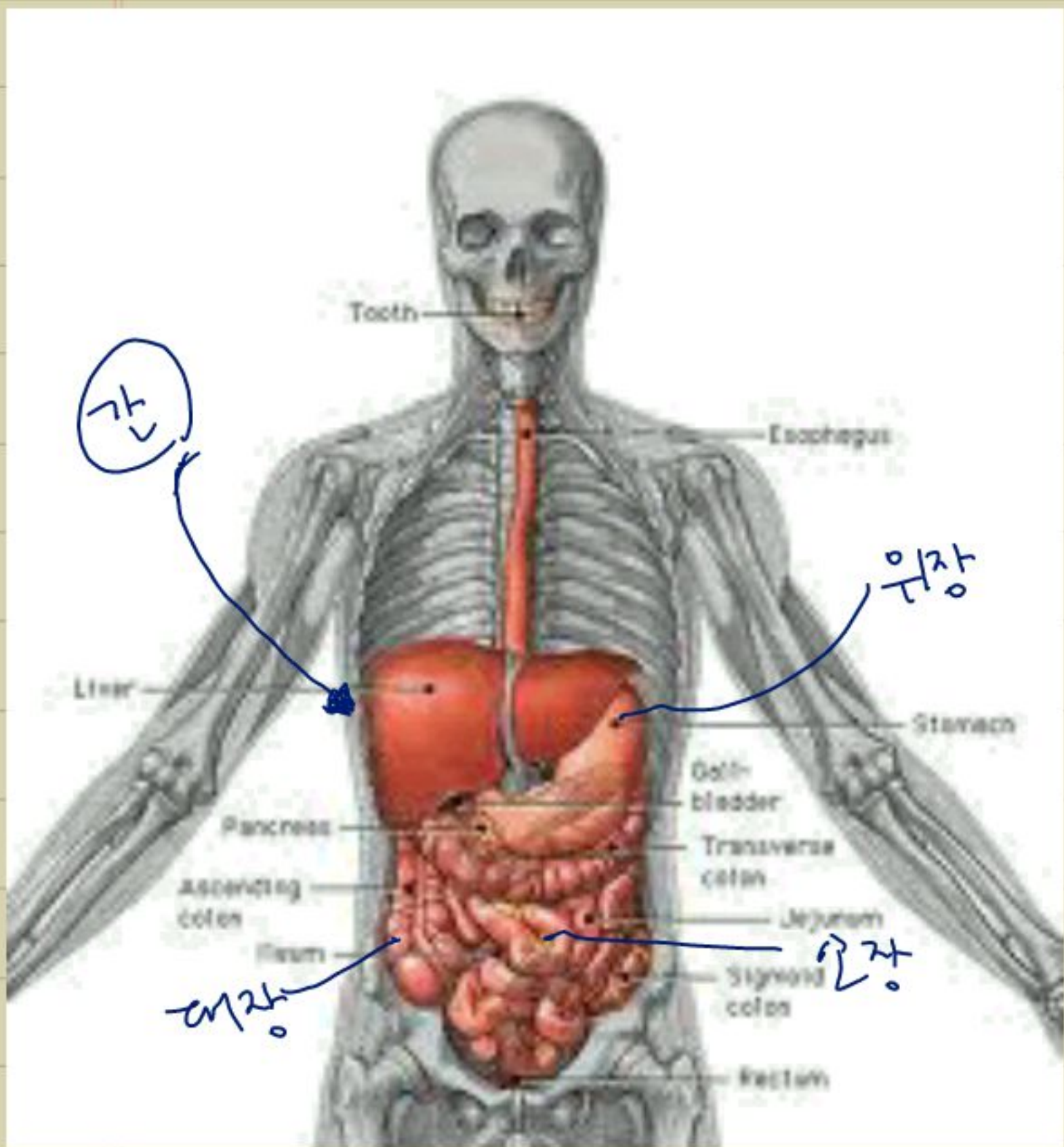
필수 예방주사

GPT(간 특이성을 가지고 있음 높으면 위

험)

\* B형간염 바이러스 ->

-60'에서 살아남지만  
100'C 이상에선 멸균



간염 1세 전 발병시만 성화 90%

C형간염 - 치료가 어려움

지방간 - 알콜성 3 ~ 4개월 금주도 치료가능

간이부은상태  
두해침의 매가 낀 상태

간경변 - 간이 굳는 것 → 간암으로 전이됨

간암

신생아 황달 - 계속 모유수유권장 (2-3일 되면)

얼굴이 노래짐 - 생리적 황달

원인 - ①적혈구 수명 짧음

②간 대사 미숙

\* 비인비인소아라 함



협심증 (狹心症)

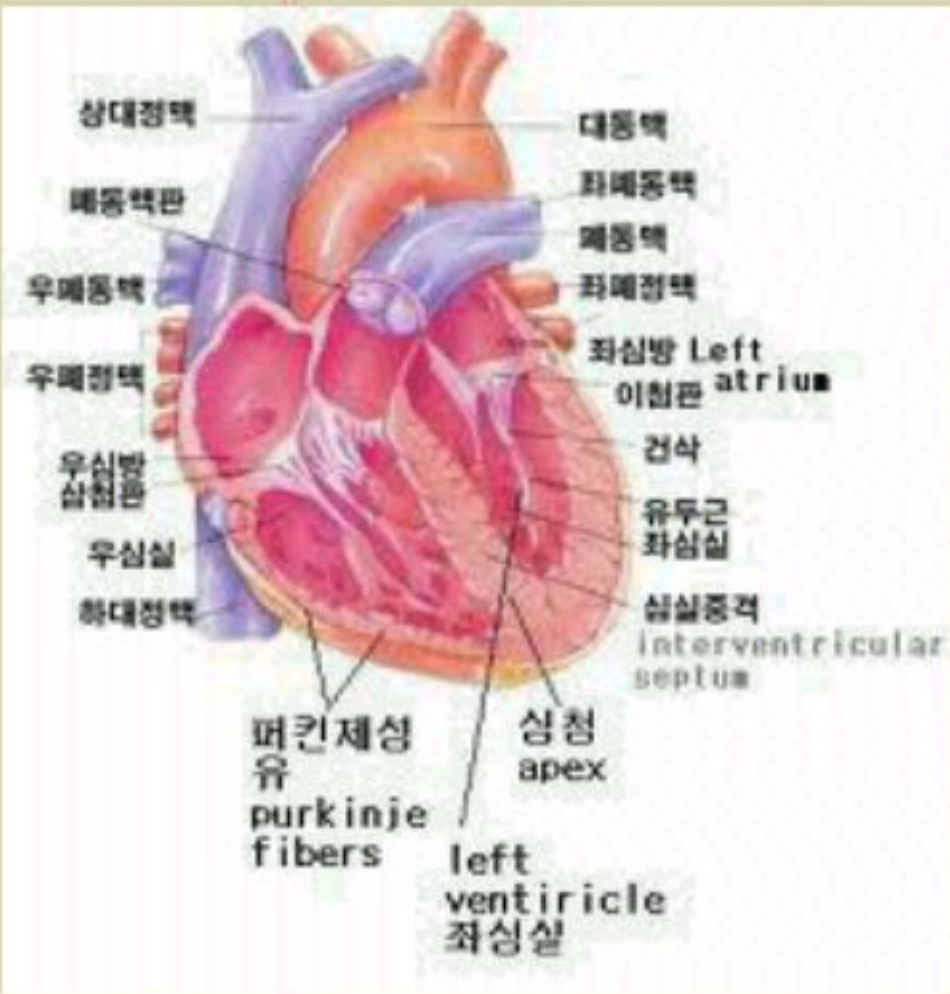
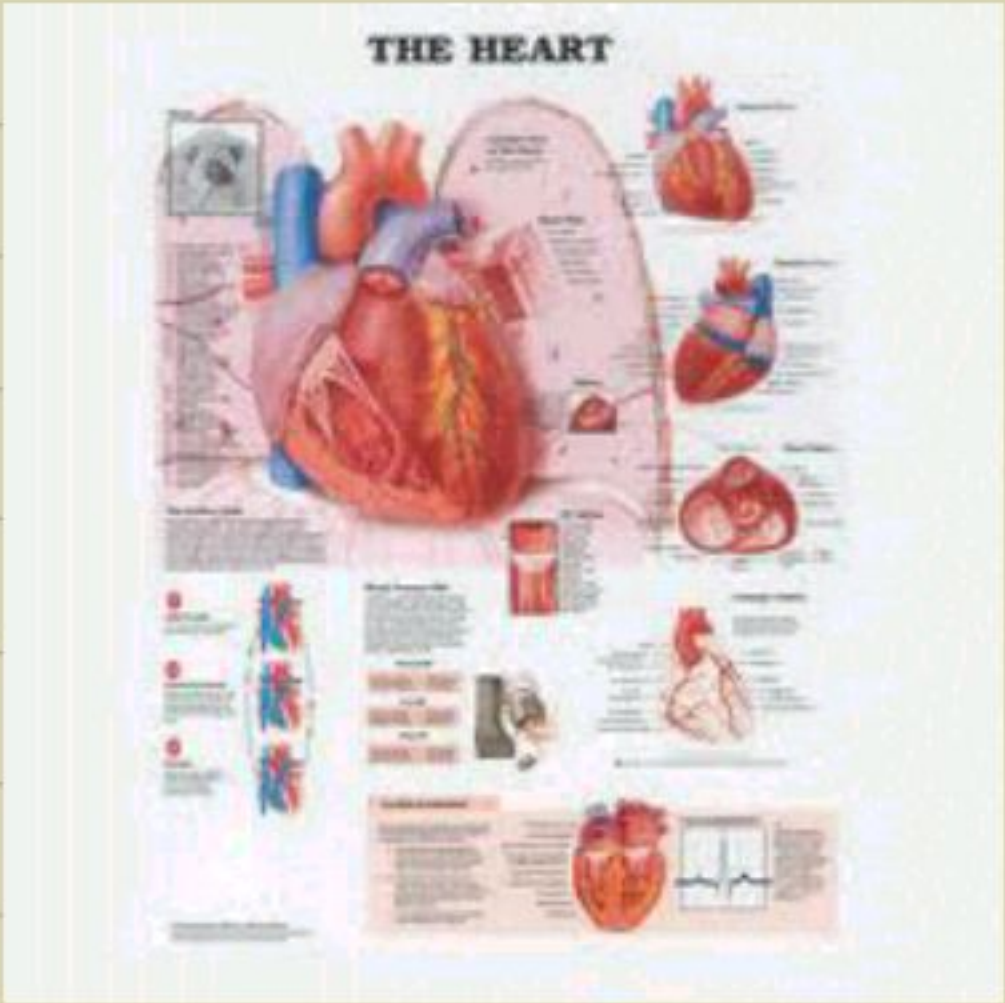
→ 협심증은 5분 이상 지속되지 않음

약 → 멍이 잘 듦 - 혈전용해제 1피를

물게함

← 니트로글리세린 긴급 삽입

(혈관조형제)  
스텐트 삽입  
↓  
혈관을 넓힘



심근경색 (혈관이 막혀 세포괴사)   
 - 피부가 안으로

혈관이 너무 막혀 스텐트 삽입 어려울 때

관상동맥 우회술

부심한 흉격 (물리적, 정신적)을 받았을 때 **반려 따라야 한다.**

부정맥 24시간 심장박동에 이상이 있는 것은 아님 (맥이 가지런히 뛰지 않음)

고혈압 - 혈액이 지나가면서 혈관에 주는 압력  
 최고혈압 (수축기혈압 140 ↑)  
 최저혈압 (확장기혈압 90)

본태성 고혈압 - 원인을 알 수 없음

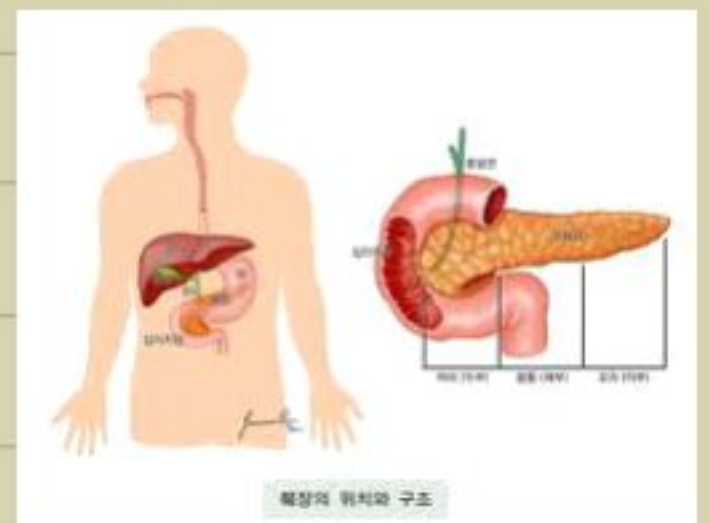
임신성 고혈압 - 12주 이후에 안정

안되면 체질 개선으로 가능

췌장염 → 생각이 많으면 췌장이 붓는다  
 당뇨 (근골육한 생각)

급성 췌장염

만성 췌장염



기



도키

결핵-신석기시대부터 발병  
인류의 목숨을 가장 많이  
빼앗아감

복주사 (결핵주사-BCG)

모름래이 (피내용-주사 (보진소))  
피내용 많이 맞음.  
경피용-환부의 약 바른  
것임.

(항체 생성하기-정확한  
주사량)

도관 (호흡)은 약 바른  
비보함

결핵 발병시 6-7개월 약 복용해야함  
잘 먹어야 함\_한약도 먹는 것 좋음

천식-기관지에 염증이 생기는 것 (기관지가 막힘)  
기관지 확장제 투여

기관지 염증  
부어서 좁아짐

기관지 확장증\_기침 발열

(기관지  
탄력이 떨어짐)

⇒ 늘어난 기관지가 제기능을  
못하고 염증이 발생 → 가래까지

폐암

폐렴

폐포에

물이 차는 (염증생김)



기흉

폐에 구멍이 나서  
폐가 조각조각

흉곽에 (공기)  
바람이 차는



COPD (폐기종) - Chronic obstructive pulmonary Disease

↳ 만성 폐쇄성  
폐기종 폐기능  
장애  
제약함은 못함



신우신염 -80%가 대장균  
대변을 보고 처리하는 방향영향 때문

### 신부전 (腎不全)

→ 신장염이 왔다가 만성이 되면서 신장이  
제 기능을 상실함  
몸이 딱한 피가 순환 됨  
모든 장기가 손상됨

신결석 - 신장에 <sup>구멍</sup> 결석이 있음 (작은 것을 소변을  
통해 나오) 큰 것은 체외 충격파쇄석술

요관이 막히는 경우 - 통증 심함

(구 민간요법 (옥수수 수염차 #구 - 레향인#구))

\* 돌은 꺼낸 난후 안좋은 사람 - 신장이 막힌 사람임





몸 - 탄산수 (호르몬 약수, 락타아제 등)  
( 몸이 튼튼하면 면역력 상승. )

신우신염 ) 신장이 아픈 것은 상상을  
신장염 초월하는 통증이 온다

신장통증 - 어지럽고 한자름 하느니 병을 본다

신장 - 방사하다. 두통, 짜거나 심하게  
어는 것으로도 병이 온다 있다.

소변이나 대변을 참는 것 → 치명상

\* 초근목피로 연명할 때는 변을 참는 것이  
약이 된 듯하나 현미 사리는  
치명적이 된 듯 있다.

\* 마음에 따라 피가 흐르는 속도가 결정된다

(아름) → 거의 100% 심인성

재물목이 강하면 당뇨

권력목이 강하면 심근경색, 중풍이 온다

모든 병에서 해방 될수 있는 방법

→ 체조를 매일 한다 ( 몸의 체조 & 마음의 체조 )

우선, 하하 거는 것. 화내는 것 → 감정의 전환

평형은 건강에 도움이 된다

마음이 맑아야 눈물이 난다

회장님 - 책임감과 중압감이 강해  
일거 못하심 ㅠ.ㅠ

2012.9.11(화)

전체 교육

침적자-형 석윤 회장님, 유주연 원장님

송정아 원장님, 이선정부장

김유하, 김지은 실장

최보람, 오혜미, 박선정, 조항래 코디

이은 연간호사

김경희 실장님, 안미영, 구미희 이모

비일승 팀장

채주희, 정혜진 매니저

형정희 총 18명.

